

## إحصائيات حول واقع القطاع التعليمي للعام ٢٠١١-٢٠١٢

### مؤشرات إحصائية

- بلغ عدد المدارس في محافظات غزة للعام الدراسي الحالي / م ( ) مدرسة، تشرف وزارة التربية والتعليم العالي الفلسطينية على ( ٢ ) مدرسة ، بلغت (٥٧.٧%) من إجمالي مدارس قطاع غزة، بينما تشرف وكالة الغوث على (٢٤٣) مدرسة والتي تشكل ما نسبته (35.٣%) من مدارس قطاع غزة، و (٤٦) مدرسة للقطاع الخاص بنسبة (٧%) من إجمالي المدارس في قطاع غزة
- بلغ عدد الشعب في مدارس محافظات غزة للعام الدراسي الحالي ( ١٢ ) شعبية، (٦٢١٨) شعبية في المدارس الحكومية بنسبة بلغت (٤٨.٤٦%) من إجمالي شعب مدارس القطاع ، بينما بلغ عدد شعب مدارس وكالة الغث (٥٩٣٥) شعبية والتي بنسبة (٤٦.٢٥%) من شعب مدارس قطاع غزة ، (٦٧٩) شعبية في المدارس الخاصة بنسبة (٥.٢٩%) من إجمالي شعب المدارس في قطاع غزة .
- بلغ عدد الطلاب في محافظات غزة للعام الدراسي الحالي (٤٦٣١٩١) طالبا وطالبة (٢٢٩٦٧٣) طالبا وطالبة في المدارس الحكومية بنسبة بلغت ( . %) (٢١٧٨٣٩) طالبا وطالبة في المدارس التابعة لوكالة الغوث بنسبة بلغت ( . %) ، (١٥٦٢٢٨) طالبا وطالبة في المدارس الخاصة بنسبة بلغت ( . %).
- بلغ عدد المعلمين في محافظات غزة للعام الدراسي الحالي (١٨٨٥٩) معلما ومعلمة (١٠٠٥٣) معلما ومعلمة في المدارس الحكومية بنسبة بلغت ( . %) (٧٧٥٠) معلما ومعلمة في المدارس التابعة لوكالة الغوث بنسبة بلغت ( . %) (١٠٥٦) معلما ومعلمة في المدارس الخاصة بنسبة بلغت ( . %).
- بلغ عدد العاملين (إداريين، فنيين، مستخدمين، أذنه) في محافظات غزة للعام الدراسي الحالي (٥٢٨١) عاملا و عاملة، (٣٦٨٣) عاملا و عاملة في المدارس الحكومية بنسبة بلغت (٦٩.٧٤%) ، (١١٩٥) عاملا و عاملة في المدارس التابعة لوكالة الغوث بنسبة بلغت (٢٢.٦٣%) ، (٤٠٣) عاملا و عاملة في المدارس الخاصة بنسبة بلغت ( . %).

وفيما يلي وصفاً مختصراً للإحصاءات التي تم جمعها:

## أولاً: إحصائيات المدارس الحكومية

### الإحصائيات المتعلقة بالمدارس:

بلغ عدد المدارس الحكومية في قطاع غزة (397) مدرسة موزعة كما يلي:

#### ١- توزيع المدارس حسب المديرية:

- بلغ عدد المدارس الحكومية في مديرية شمال غزة (٧١) مدرسة بنسبة بلغت ( ١٧.٨٨% ) من إجمالي المدارس الحكومية.
- بلغ عدد المدارس الحكومية في مديرية غرب غزة (٨٢) مدرسة بنسبة بلغت ( ٢٠.٦٥% ) من إجمالي المدارس الحكومية.
- بلغ عدد المدارس الحكومية في مديرية شرق غزة (٨٦) مدرسة بنسبة بلغت ( ٢١.٦٦% ) من إجمالي المدارس الحكومية.
- بلغ عدد المدارس الحكومية في مديرية وسطى (٤٥) مدرسة بنسبة بلغت ( . % ) من إجمالي المدارس الحكومية.
- بلغ عدد المدارس الحكومية في مديرية خيونس (39) مدرسة بنسبة بلغت (9.82%) من إجمالي المدارس الحكومية.
- بلغ عدد المدارس الحكومية في مديرية شرق خانونس (39) مدرسة بنسبة بلغت (9.82%) من إجمالي المدارس الحكومية.
- بلغ عدد المدارس الحكومية في مديرية رفح (٣٥) مدرسة بنسبة بلغت ( . % ) من إجمالي المدارس الحكومية.

#### ٢- توزيع المدارس حسب المرحلة:

- بلغ إجمالي عدد مدارس المرحلة الأساسية الحكومية (263) مدرسة بنسبة بلغت (66.25%) من إجمالي المدارس الحكومية في محافظات غزة.
- بلغ إجمالي عدد المدارس الثانوية الحكومية (134) مدرسة بنسبة بلغت (33.75%) من إجمالي عدد المدارس الحكومية في محافظات غزة.

#### ٣- توزيع المدارس حسب فترة الدوام:

- تعمل (٧٩) مدرسة حكومية بنظام الفترة الواحدة بنسبة بلغت ( ٢٤.٠% ) من إجمالي المدارس الحكومية.
- تعمل (٣١٨) مدرسة حكومية بنظام الفترتين بنسبة بلغت ( ٨٠.٠% ) من إجمالي المدارس الحكومية.

## الإحصائيات المتعلقة بالشعب:

بلغ إجمالي عدد الشعب في المدارس الحكومية في محافظات غزة (6218)

موزعة على النحو التالي:

### ١- توزيع الشعب حسب المديرية:

- بلغ عدد الشعب في المدارس الحكومية في مديرية شمال غزة (1100) بلغت (١٧.٦٩%) من إجمالي الشعب في المدارس الحكومية.
- بلغ عدد الشعب في المدارس الحكومية في مديرية غرب غزة (1295) بلغت (٢٠.٨٣%) من إجمالي الشعب في المدارس الحكومية.
- بلغ عدد الشعب في المدارس الحكومية في مديرية شرق غزة (1361) بلغت (٢١.٨٩%) من إجمالي الشعب في المدارس الحكومية.
- بلغ عدد الشعب في المدارس الحكومية في مديرية الوسطى (708) شعبة بنسبة بلغت (١١.٣٩%) من إجمالي الشعب في المدارس الحكومية.
- بلغ عدد الشعب في المدارس الحكومية في مديرية خانونس (692) شعبة بنسبة بلغت (١١.١٣%) من إجمالي الشعب في المدارس الحكومية.
- بلغ عدد الشعب في المدارس الحكومية في مديرية شرق خان يونس (528) بلغت (٨.٤٩%) من إجمالي الشعب في المدارس الحكومية.
- بلغ عدد الشعب في المدارس الحكومية في مديرية ربح (534) شعبة بنسبة بلغت (٨.٥٩%) من إجمالي الشعب في المدارس الحكومية.

### ٢- توزيع الشعب حسب المرحلة:

- بلغ إجمالي عدد الشعب في المدارس الأساسية الحكومية (3975) شعبة بنسبة بلغت (٦٣.٩٣%) من إجمالي عدد الشعب في المدارس الحكومية بغزة.
- بلغ إجمالي عدد الشعب في المدارس الثانوية الحكومية (2243) شعبة بنسبة بلغت (٣٦.٠٧%) من إجمالي عدد الشعب في المدارس الحكومية بغزة.

## الإحصائيات المتعلقة بالطلبة:

بلغ إجمالي عدد الطلبة في المدارس الحكومية بمحافظات غزة (229673) طالبا

وطالبة، بنسبة بلغت (49.61%) من إجمالي عدد الطلبة في المدارس بمحافظات غزة،

وهؤلاء الطلبة موزعين على النحو التالي:

• (109651) طالباً بنسبة بلغت (٤٧.٤٢%) من إجمالي عدد الطلبة في المدارس الحكومية.

• (120022) طالبة بنسبة بلغت (٥٢.٢٥%) من إجمالي عدد الطلبة في المدارس الحكومية.

وقد وصلت الكثافة الصفية للمدارس الحكومية (٣٦.٩٤) طالباً في الشعبة، بينما بلغ معدل حجم المدرسة (٥٧٨.٥٢) طالباً في المدرسة.

## ١. إحصائيات عامة لكافة المديريات

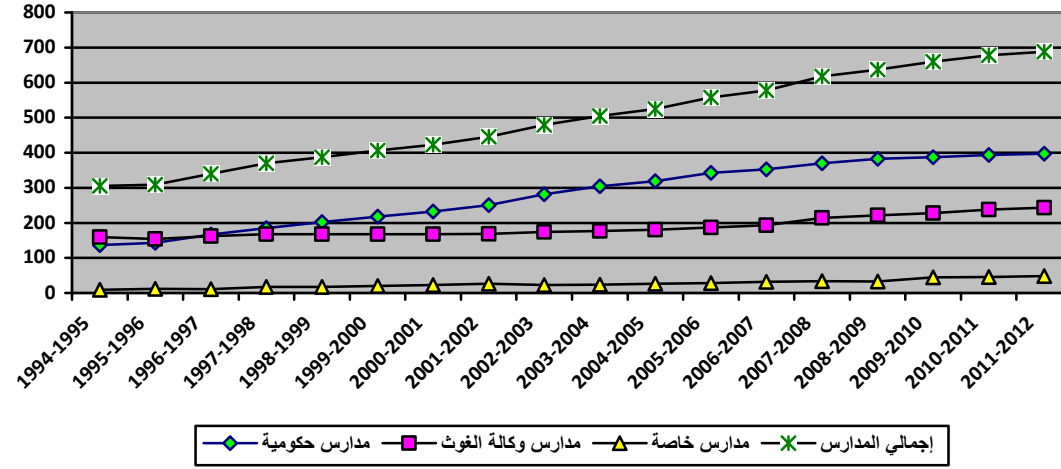
١. تطور أعداد المدارس في محافظات غزة خلال الفترة ( - )

طلبة				شعب				مدارس				المرحلة		العام الدراسي
المجموع العام	المدارس الخاصة	مدارس الوكالة	مدارس حكومية	المجموع العام	المدارس الخاصة	مدارس الوكالة	مدارس حكومية	المجموع العام	المدارس الخاصة	مدارس الوكالة	مدارس حكومية			
<b>218297</b>	2625	118406	97266	<b>4841</b>	77	2516	2248	<b>267</b>	7	159	101	<b>Basic</b>	أساسية	1995/1994
<b>17946</b>	866	0	17080	<b>442</b>	17	0	425	<b>38</b>	2	0	36	<b>Secondary</b>	ثانوية	
236243	3491	118406	114346	5283	94	2516	2673	<b>305</b>	9	159	137	<b>TOTAL</b>	المجموع	
<b>240706</b>	3325	129494	107887	<b>5247</b>	90	2716	2441	<b>266</b>	7	154	105	<b>Basic</b>	أساسية	1996/1995
<b>20895</b>	1101	0	19794	<b>510</b>	28	0	482	<b>43</b>	5	0	38	<b>Secondary</b>	ثانوية	
261601	4426	129494	127681	5757	118	2716	2923	<b>309</b>	12	154	143	<b>TOTAL</b>	المجموع	
<b>259358</b>	2986	140704	115668	<b>5734</b>	101	2925	2708	<b>288</b>	9	162	117	<b>Basic</b>	أساسية	1997/1996
<b>22310</b>	416	0	21894	<b>554</b>	11	0	543	<b>52</b>	2	0	50	<b>Secondary</b>	ثانوية	
281668	3402	140704	137562	6288	112	2925	3251	<b>340</b>	11	162	167	<b>TOTAL</b>	المجموع	
<b>281266</b>	3563	150869	126834	<b>6117</b>	139	3028	2950	<b>308</b>	13	168	127	<b>Basic</b>	أساسية	1998/1997
<b>25082</b>	355	0	24727	<b>627</b>	15	0	612	<b>62</b>	4	0	58	<b>Secondary</b>	ثانوية	
306348	3918	150869	151561	6744	154	3028	3562	<b>370</b>	17	168	185	<b>TOTAL</b>	المجموع	
<b>300959</b>	4164	159892	136903	<b>6608</b>	164	3220	3224	<b>320</b>	14	168	138	<b>Basic</b>	أساسية	1999/1998
<b>27927</b>	311	0	27616	<b>696</b>	14	0	682	<b>67</b>	3	0	64	<b>Secondary</b>	ثانوية	
328886	4475	159892	164519	7304	178	3220	3906	<b>387</b>	17	168	202	<b>TOTAL</b>	المجموع	
<b>318429</b>	4944	169424	144061	<b>6983</b>	203	3399	3381	<b>335</b>	15	168	152	<b>Basic</b>	أساسية	2000/1999
<b>30464</b>	493	0	29971	<b>769</b>	15	0	754	<b>71</b>	5	0	66	<b>Secondary</b>	ثانوية	
348893	5437	169424	174032	7752	218	3399	4135	<b>406</b>	20	168	218	<b>TOTAL</b>	المجموع	
<b>339447</b>	5457	179038	154952	<b>7408</b>	237	3604	3567	<b>354</b>	18	168	168	<b>Basic</b>	أساسية	2001/2000
<b>31683</b>	329	0	31354	<b>800</b>	17	0	783	<b>69</b>	5	0	64	<b>Secondary</b>	ثانوية	

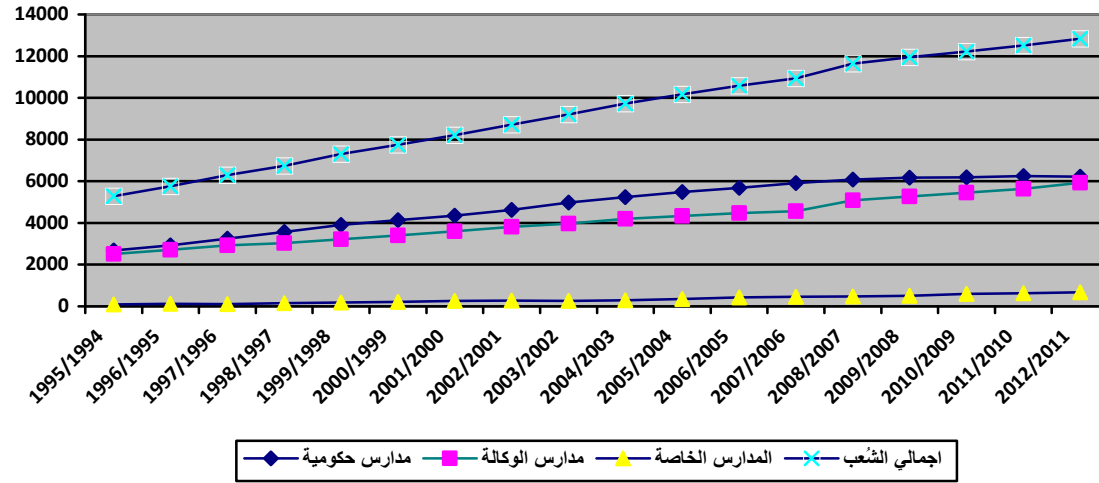
طلبة				شعب				مدارس				المرحلة		العام الدراسي
المجموع العام	المدارس الخاصة	مدارس الوكالة	مدارس حكومية	المجموع العام	المدارس الخاصة	مدارس الوكالة	مدارس حكومية	المجموع العام	المدارس الخاصة	مدارس الوكالة	مدارس حكومية			
<b>371130</b>	5786	179038	186306	<b>8208</b>	254	3604	4350	<b>423</b>	23	168	232	<b>TOTAL</b>	المجموع	2002/2001
<b>334523</b>	5856	186274	142393	<b>7387</b>	261	3808	3318	<b>371</b>	21	169	181	<b>Basic</b>	أساسية	
<b>54964</b>	269	0	54695	<b>1323</b>	14	0	1309	<b>75</b>	5	0	70	<b>Secondary</b>	ثانوية	
<b>389487</b>	6125	186274	197088	<b>8710</b>	275	3808	4627	<b>446</b>	26	169	251	<b>TOTAL</b>	المجموع	2003/2002
<b>340678</b>	6392	189991	144295	<b>7647</b>	252	3967	3428	<b>385</b>	18	174	193	<b>Basic</b>	أساسية	
<b>63959</b>	213	0	63746	<b>1557</b>	12	0	1545	<b>94</b>	5	0	89	<b>Secondary</b>	ثانوية	
<b>404637</b>	6605	189991	208041	<b>9204</b>	264	3967	4973	<b>479</b>	23	174	282	<b>TOTAL</b>	المجموع	2004/2003
<b>347732</b>	6884	193615	147233	<b>7996</b>	278	4201	3517	<b>398</b>	19	177	202	<b>Basic</b>	أساسية	
<b>71435</b>	226	0	71209	<b>1729</b>	13	0	1716	<b>107</b>	5	0	102	<b>Secondary</b>	ثانوية	
<b>419167</b>	7110	193615	218442	<b>9725</b>	291	4201	5233	<b>505</b>	24	177	304	<b>TOTAL</b>	المجموع	2005/2004
<b>351100</b>	8343	194885	147872	<b>8260</b>	330	4342	3588	<b>409</b>	20	180	209	<b>Basic</b>	أساسية	
<b>78884</b>	265	0	78619	<b>1911</b>	15	0	1896	<b>116</b>	6	0	110	<b>Secondary</b>	ثانوية	
<b>429984</b>	8608	194885	226491	<b>10171</b>	345	4342	5484	<b>525</b>	26	180	319	<b>TOTAL</b>	المجموع	2006/2005
<b>358933</b>	9832	195431	153670	<b>8646</b>	397	4479	3770	<b>434</b>	19	187	228	<b>Basic</b>	أساسية	
<b>81566</b>	485	0	81081	<b>1940</b>	25	0	1915	<b>124</b>	9	0	115	<b>Secondary</b>	ثانوية	
<b>440499</b>	10317	195431	234751	<b>10586</b>	422	4479	5685	<b>558</b>	28	187	343	<b>TOTAL</b>	المجموع	2007/2006
<b>361376</b>	10640	194967	155769	<b>8876</b>	429	4566	3881	<b>446</b>	22	193	231	<b>Basic</b>	أساسية	
<b>85747</b>	583	0	85164	<b>2058</b>	28	0	2030	<b>132</b>	10	0	122	<b>Secondary</b>	ثانوية	
<b>447123</b>	11223	194967	240933	<b>10934</b>	457	4566	5911	<b>578</b>	32	193	353	<b>TOTAL</b>	المجموع	2008/2007
<b>359517</b>	5152	196753	157612	<b>9369</b>	229	5085	4055	<b>489</b>	22	214	253	<b>Basic</b>	أساسية	
<b>88790</b>	6203	0	82587	<b>2278</b>	246	0	2032	<b>129</b>	12	0	117	<b>Secondary</b>	ثانوية	
<b>448307</b>	11355	196753	240199	<b>11647</b>	475	5085	6087	<b>618</b>	34	214	370	<b>TOTAL</b>	المجموع	2009/2008
<b>392143</b>	11386	198612	182145	<b>10446</b>	468	5264	4714	<b>501</b>	21	221	259	<b>Basic</b>	أساسية	
<b>59561</b>	753	0	58808	<b>1494</b>	33	0	1461	<b>136</b>	12	0	124	<b>Secondary</b>	ثانوية	

طلبة				شعب				مدارس				المرحلة		العام الدراسي
المجموع العام	المدارس الخاصة	مدارس الوكالة	مدارس حكومية	المجموع العام	المدارس الخاصة	مدارس الوكالة	مدارس حكومية	المجموع العام	المدارس الخاصة	مدارس الوكالة	مدارس حكومية			
<b>451704</b>	12139	198612	240953	<b>11940</b>	501	5264	6175	<b>637</b>	33	221	383	<b>TOTAL</b>	المجموع	2010/2009
<b>359790</b>	6774	205683	147333	<b>9750</b>	344	5453	3953	<b>516</b>	33	228	255	<b>Basic</b>	أساسية	
<b>93468</b>	6134	0	87334	<b>2478</b>	250	0	2228	<b>144</b>	12	0	132	<b>Secondary</b>	ثانوية	
453258	12908	205683	<b>234667</b>	<b>12228</b>	594	5453	6181	<b>660</b>	45	228	387	<b>TOTAL</b>	المجموع	2011/2010
365749	8306	210932	<b>146511</b>	<b>10006</b>	388	5643	3975	<b>532</b>	34	238	260	<b>Basic</b>	أساسية	
92868	6228	0	<b>86640</b>	<b>2507</b>	240	0	2267	<b>146</b>	12	0	13٤	<b>Secondary</b>	ثانوية	
458617	14534	210932	<b>233151</b>	<b>12513</b>	628	5643	6228	<b>678</b>	46	238	394	<b>TOTAL</b>	المجموع	2012/2011
371072	9619	217605	143848	10352	442	5935	3975	543	37	243	263	<b>Basic</b>	أساسية	
91885	6060	0	85825	2480	237	0	2243	145	11	0	134	<b>Secondary</b>	ثانوية	
462957	15679	217605	229673	12832	679	5935	6218	688	48	243	397	<b>TOTAL</b>	المجموع	

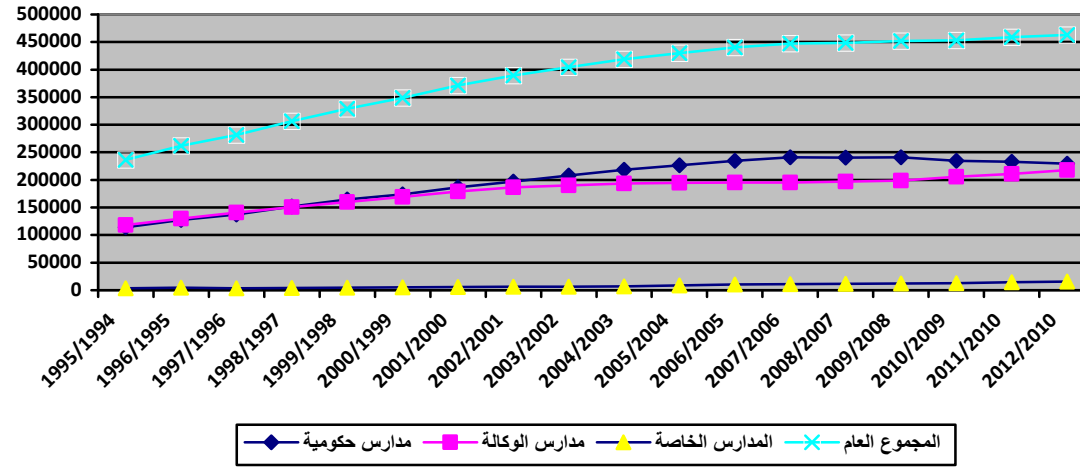
( - ) شكل بياني يوضح تطور أعداد المدارس الحكومية والتابعة لوكالة الغوث والخاصة خلال الفترة



شكل بياني يوضح تطور أعداد شعب المدارس الحكومية والتابعة لوكالة العوث والخاصة خلال الفترة ( - )



شكل بياني يوضح تطور أعداد طلاب المدارس الحكومية والتابعة لوكالة الغوث والخاصة خلال الفترة ( - )

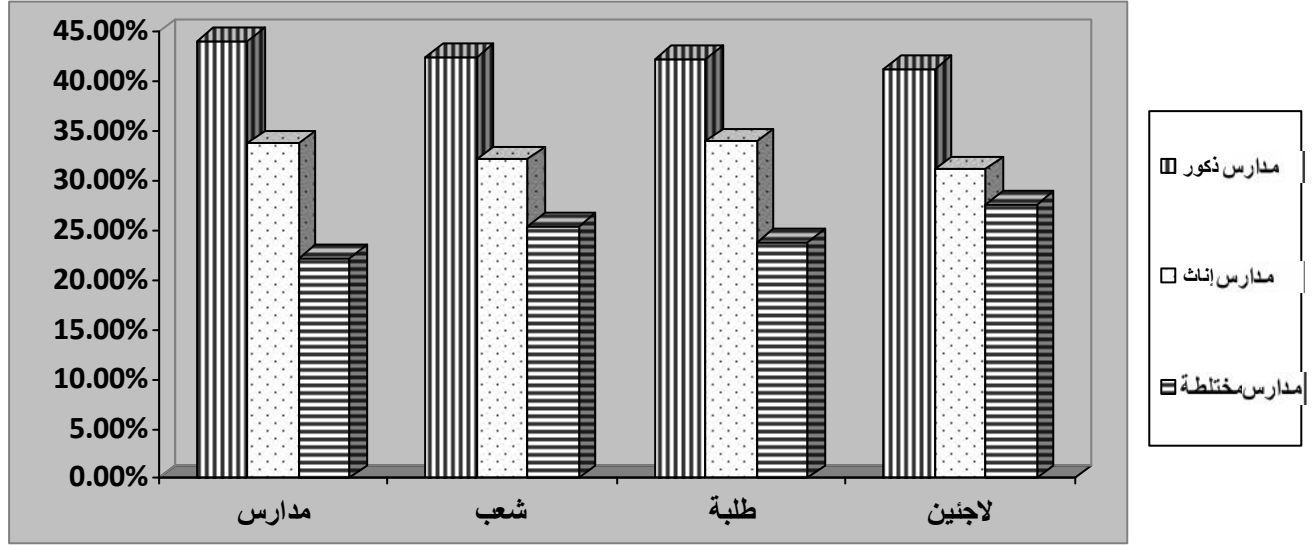


١.٢ أعداد المدارس والشعب والطلبة ولاجئين في محافظات غزة حسب السلطة المشرفة

عدد الشعب في المدرسة	متوسط عدد الطلبة في المدرسة	عدد الطلبة في الشعبة	السلطة المشرفة		مدارس		مدارس		السلطة المشرفة		
			%	عدد	%	عدد	%	عدد			
15.66	578.52	36.94	29.37%	92351	49.61%	229673	48.46%	6218	57.70%	397	
24.42	895.49	36.66	69.28%	217839	47.00%	217605	46.25%	5935	35.32%	243	وكالة
14.15	326.65	23.09	1.35%	4259	3.39%	15679	5.29%	679	6.98%	48	
18.65	672.90	36.08	100.00%	314449	100.00%	462957	100.00%	12832	100.00%	688	الإجمالي

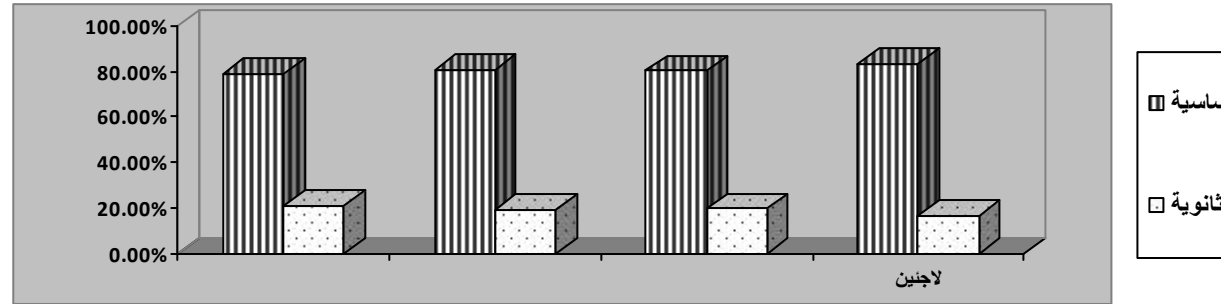
١.٣ أعداد المدارس والشعب والطلبة في محافظات غزة حسب جنس المدرسة

عدد الشعب في المدرسة	متوسط عدد الطلبة في المدرسة	عدد الطلبة في الشعبة	السلطة المشرفة		مدارس		مدارس		المدرسة		
			%	عدد	%	عدد	%	عدد			
18.00	644.94	35.84	41.29%	129845	42.21%	195418	42.50%	5453	44.04%	303	ذكور
17.77	677.59	38.14	31.11%	97814	33.96%	157200	32.12%	4122	33.72%	232	إناث
21.29	721.17	33.88	27.60%	86790	23.83%	110339	25.38%	3257	22.24%	153	مختل
18.65	672.90	36.08	100.00%	314449	100.00%	462957	100.00%	12832	100.00%	688	الإجمالي



٤. أعداد المدارس والشعب والطلبة في محافظات غزة حسب المرحلة التعليمية

عدد الشعب في المدرسة	متوسط عدد الطلبة في المدرسة	عدد الطلبة في الشعبة %	المرحلة التعليمية		المرحلة التعليمية		المرحلة التعليمية		المرحلة التعليمية		المرحلة التعليمية
			%	عدد	%	عدد	%	عدد	%	عدد	
19.06	683.37	35.85	83.23%	261715	80.15%	371072	80.67%	10352	78.92%	543	أساسية
17.10	633.69	37.05	16.77%	52734	19.85%	91885	19.33%	2480	21.08%	145	
18.65	672.90	36.08	100.00%	314449	100.00%	462957	100.00%	12832	100.00%	688	الإجمالي



أعداد المدارس والشعب والطلبة في محافظات غزة حسب المديرية

عدد الشعب في المدرسة	عدد الطلبة في المدرسة	عدد الطلبة في الشعبة							مدارس		المديرية
			%	عدد	%	عدد	%	عدد	%	عدد	
19.16	703.53	36.72	19.04%	59862	17.93%	83016	17.62%	2261	17.15%	118	شمال غزة
18.34	648.89	35.38	19.80%	62269	19.34%	89547	19.72%	2531	20.06%	138	غرب غزة
17.79	656.55	36.91	9.76%	30687	16.73%	77473	16.36%	2099	17.15%	118	شرق غزة
19.90	702.62	35.31	19.50%	61315	15.18%	70262	15.51%	1990	14.53%	100	الوسطى
18.41	665.59	36.15	9.43%	29655	10.06%	46591	10.05%	1289	10.17%	70	خان يونس
17.45	616.42	35.33	8.40%	26424	8.65%	40067	8.84%	1134	9.45%	65	شرق خان يونس
19.34	708.87	36.65	14.07%	44237	12.10%	56001	11.91%	1528	11.48%	79	دفع
18.65	672.90	36.08	100.00%	314449	100.00%	462957	100.00%	12832	100.00%	688	الإجمالي

أعداد المدارس في محافظات غزة حسب السلطة المشرفة و المديرية و الجنس

										المديرية
%		%		%		%				
45.76%	54	14.29%	1	47.50%	19	47.89%	34			
38.98%	46	14.29%	1	27.50%	11	47.89%	34			
15.25%	18	71.43%	5	25.00%	10	4.23%	3			
100.00%	118	100.00%	7	100.00%	40	100.00%	71			
41.48%	56	12.50%	2	47.50%	19	43.90%	36			
28.89%	39	6.25%	1	12.50%	5	40.24%	33			
29.63%	40	81.25%	13	40.00%	16	15.85%	13			
100.00%	135	100.00%	16	100.00%	40	100.00%	82			
45.83%	55	37.50%	3	45.83%	11	47.67%	41			
40.00%	48	0.00%		16.67%	4	51.16%	44			
14.17%	17	62.50%	5	37.50%	9	1.16%	1			
100.00%	120	100.00%	8	100.00%	24	100.00%	86			
43.56%	44	33.33%	2	42.86%	21	46.67%	21			
25.74%	26	16.67%	1	18.37%	9	35.56%	16			
30.69%	31	50.00%	3	38.78%	19	17.78%	8			
100.00%	101	100.00%	6	100.00%	49	100.00%	45			
44.29%	31	40.00%	2	46.15%	12	43.59%	17			خان يونس
35.71%	25	20.00%	1	26.92%	7	43.59%	17			
20.00%	14	40.00%	2	26.92%	7	12.82%	5			

100.00%	70	100.00%	5	100.00%	26	100.00%	39		
41.54%	27	0.00%		36.36%	8	48.72%	19		خان یونس
33.85%	22	50.00%	2	18.18%	4	41.03%	16		
24.62%	16	50.00%	2	45.45%	10	10.26%	4		
100.00%	65	100.00%	4	100.00%	22	100.00%	39		
44.30%	35	0.00%		47.62%	20	42.86%	15		
32.91%	26	0.00%		23.81%	10	45.71%	16		
22.78%	18	100.00%	2	28.57%	12	11.43%	4		
100.00%	79	100.00%	2	100.00%	42	100.00%	35		
43.90%	302	20.83%	10	45.27%	110	46.10%	183		
33.72%	232	12.50%	6	20.58%	50	44.33%	176		
22.38%	154	66.67%	32	34.16%	83	9.57%	38		
100.00%	688	100.00%	48	100.00%	243	100.00%	397		

أعداد الشعب في محافظات غزة حسب السلطة المشرفة و المديرية و الجنس

								المديرية
%		%		%		%		
45.78%	1035	20.97%	13	44.77%	492	48.18%	530	
42.06%	951	19.35%	12	34.12%	375	51.27%	564	
12.16%	275	59.68%	37	21.11%	232	0.55%	6	
100.00%	2261	100.00%	62	100.00%	1099	100.00%	1100	
40.97%	1037	12.41%	36	47.15%	446	42.86%	555	
36.07%	913	17.93%	52	22.73%	215	49.88%	646	
22.96%	581	69.66%	202	30.13%	285	7.26%	94	
100.00%	2531	100.00%	290	100.00%	946	100.00%	1295	
44.74%	939	52.07%	63	35.82%	221	48.13%	655	
41.69%	875	1.65%	2	29.17%	180	50.92%	693	
13.58%	285	46.28%	56	35.01%	216	0.96%	13	
100.00%	2099	100.00%	121	100.00%	617	100.00%	1361	
41.81%	832	46.84%	37	40.23%	484	43.93%	311	
34.17%	680	31.65%	25	26.10%	314	48.16%	341	
24.02%	478	21.52%	17	33.67%	405	7.91%	56	
100.00%	1990	100.00%	79	100.00%	1203	100.00%	708	
45.31%	584	58.82%	30	45.79%	250	43.93%	304	خان يونس
42.28%	545	29.41%	15	34.62%	189	49.28%	341	
12.41%	160	11.76%	6	19.60%	107	6.79%	47	

100.00%	1289	100.00%	51	100.00%	546	100.00%	692		
41.01%	465	37.74%	20	36.35%	201	46.21%	244		خان يونس
36.16%	410	45.28%	24	25.86%	143	46.02%	243		
22.84%	259	16.98%	9	37.79%	209	7.77%	41		
100.00%	1134	100.00%	53	100.00%	553	100.00%	528		
44.37%	678	21.74%	5	45.83%	445	42.70%	228		
39.73%	607	17.39%	4	33.26%	323	52.43%	280		
15.90%	243	60.87%	14	20.91%	203	4.87%	26		
100.00%	1528	100.00%	23	100.00%	971	100.00%	534		
43.41%	5570	30.04%	204	42.78%	2539	45.46%	2827		
38.82%	4981	19.73%	134	29.30%	1739	49.98%	3108		
17.78%	2281	50.22%	341	27.92%	1657	4.55%	283		
100.00%	12832	100.00%	679	100.00%	5935	100.00%	6218		

أعداد الطلاب في محافظات غزة حسب السلطة المشرفة و المديرية و الجنس

								المديرية
%		%		%		%		
49.89%	41418	71.35%	767	50.96%	20858	48.26%	19793	
50.11%	41598	28.65%	308	49.04%	20071	51.74%	21219	
100.00%	83016	100.00%	1075	100.00%	40929	100.00%	41012	
51.22%	45864	52.40%	3611	55.99%	19244	47.65%	23009	
48.78%	43683	47.60%	3280	44.01%	15129	52.35%	25274	
100.00%	89547	100.00%	6891	100.00%	34373	100.00%	48283	
50.14%	38843	85.55%	2634	49.68%	11546	48.22%	24663	
49.86%	38630	14.45%	445	50.32%	11696	51.78%	26489	
100.00%	77473	100.00%	3079	100.00%	23242	100.00%	51152	
50.19%	35262	66.46%	1179	51.72%	22845	46.21%	11238	
49.81%	35000	33.54%	595	48.28%	21323	53.79%	13082	
100.00%	70262	100.00%	1774	100.00%	44168	100.00%	24320	
49.58%	23102	70.59%	708	51.24%	10229	47.47%	12165	يونس
50.42%	23489	29.41%	295	48.76%	9734	52.53%	13460	

100.00%	46591	100.00%	1003	100.00%	19963	100.00%	25625		
50.14%	20091	51.04%	637	50.98%	10081	49.22%	9373		H
49.86%	19976	48.96%	611	49.02%	9693	50.78%	9672		
100.00%	40067	100.00%	1248	100.00%	19774	100.00%	19045		
49.94%	27965	61.41%	374	51.72%	18181	46.50%	9410		
50.06%	28036	38.59%	235	48.28%	16975	53.50%	10826		
100.00%	56001	100.00%	609	100.00%	35156	100.00%	20236		
50.23%	232545	63.21%	9910	51.92%	112984	47.74%	109651		
49.77%	230412	36.79%	5769	48.08%	104621	52.26%	120022		
100.00%	462957	100.00%	15679	100.00%	217605	100.00%	229673		

أعداد المدارس في محافظات غزة حسب السلطة المشرفة و المديرية و المرحلة التعليمية

								التعليمية	المديرية
%		%		%		%			
81.36%	96	100.00%	7	100.00%	40	69.01%	49	أساسية	
18.64%	22	0.00%		0.00%		30.99%	22	ثانوية	
100.00%	118	100.00%	7	100.00%	40	100.00%	71		
79.26%	107	69.23%	9	100.00%	40	70.73%	58	أساسية	
20.74%	28	30.77%	4	0.00%		29.27%	24	ثانوية	
100.00%	135	100.00%	13	100.00%	40	100.00%	82		
82.50%	99	80.00%	8	100.00%	24	77.91%	67	أساسية	
17.50%	21	20.00%	2	0.00%		22.09%	19	ثانوية	
100.00%	120	100.00%	10	100.00%	24	100.00%	86		
71.29%	72	71.43%	5	100.00%	49	40.00%	18	أساسية	
28.71%	29	28.57%	2	0.00%		60.00%	27	ثانوية	
100.00%	101	100.00%	7	100.00%	49	100.00%	45		
80.00%	56	100.00%	5	100.00%	26	64.10%	25	أساسية	خان يونس
20.00%	14	0.00%		0.00%		35.90%	14	ثانوية	

100.00%	70	100.00%	5	100.00%	26	100.00%	39		
78.46%	51	75.00%	3	100.00%	22	66.67%	26	أساسية	خان يونس
21.54%	14	25.00%	1	0.00%		33.33%	13	ثانوية	
100.00%	65	100.00%	4	100.00%	22	100.00%	39		
81.01%	64	100.00%	2	100.00%	42	57.14%	20	أساسية	
18.99%	15	0.00%		0.00%		42.86%	15	ثانوية	
100.00%	79	100.00%	2	100.00%	42	100.00%	35		
79.22%	545	81.25%	39	100.00%	243	66.25%	263	أساسية	
20.78%	143	18.75%	9	0.00%	0	33.75%	134	ثانوية	
100.00%	688	100.00%	48	100.00%	243	100.00%	397		

أعداد المدارس في محافظات غزة حسب المديرية و المرحلة التعليمية و الجنس

								التعليمية	المديرية
%		%		%		%			
81.36%	96	0.00%		73.91%	34	81.48%	44	أساسية	
18.64%	22	48.65%	18	26.09%	12	18.52%	10	ثانوية	
100.00%	118	100.00%	37	100.00%	46	100.00%	54		
78.26%	108	33.33%	5	66.67%	26	78.95%	45	أساسية	
21.74%	30	280.00%	42	33.33%	13	21.05%	12	ثانوية	
100.00%	138	100.00%	15	100.00%	39	100.00%	57		
82.20%	97	0.00%		77.08%	37	81.82%	45	أساسية	
17.80%	21	55.56%	15	22.92%	11	18.18%	10	ثانوية	
100.00%	118	100.00%	27	100.00%	48	100.00%	55		
71.00%	71	21.43%	3	50.00%	13	70.45%	31	أساسية	
29.00%	29	214.29%	30	50.00%	13	29.55%	13	ثانوية	
100.00%	100	100.00%	14	100.00%	26	100.00%	44		
80.00%	56	0.00%		68.00%	17	80.65%	25	أساسية	خان يونس
20.00%	14	87.50%	14	32.00%	8	19.35%	6	ثانوية	

100.00%	70	100.00%	16	100.00%	25	100.00%	31		
78.46%	51	0.00%		63.64%	14	77.78%	21	أساسية	خان يونس
21.54%	14	88.89%	16	36.36%	8	22.22%	6	ثانوية	
100.00%	65	100.00%	18	100.00%	22	100.00%	27		
81.01%	64	0.00%		65.38%	17	82.86%	29	أساسية	
18.99%	15	100.00%	18	34.62%	9	17.14%	6	ثانوية	
100.00%	79	100.00%	18	100.00%	26	100.00%	35		
78.92%	٥٤٣	5.52%	٨	68.10%	١٥٨	79.21%	٢٤٠	أساسية	
21.08%	145	105.52%	153	31.90%	74	20.79%	63	ثانوية	
100.00%	688	100.00%	145	100.00%	232	100.00%	303		

أعداد المدارس الحكومية في محافظات غزة حسب المديرية و المرحلة التعليمية و الجنس

								التعليمية	المديرية
%		%		%		%			
69.01%	49	100.00%	3	64.71%	22	70.59%	24	أساسية	
30.99%	22	0.00%		35.29%	12	29.41%	10	ثانوية	
100.00%	71	100.00%	3	100.00%	34	100.00%	34		
70.73%	58	100.00%	13	60.61%	20	69.44%	25	أساسية	
29.27%	24	0.00%		39.39%	13	30.56%	11	ثانوية	
100.00%	82	100.00%	13	100.00%	33	100.00%	36		
77.91%	67	100.00%	1	75.00%	33	80.49%	33	أساسية	
22.09%	19	0.00%		25.00%	11	19.51%	8	ثانوية	
100.00%	86	100.00%	1	100.00%	44	100.00%	41		
40.00%	18	75.00%	6	18.75%	3	42.86%	9	أساسية	
60.00%	27	25.00%	2	81.25%	13	57.14%	12	ثانوية	
100.00%	45	100.00%	8	100.00%	16	100.00%	21		
64.10%	25	100.00%	5	52.94%	9	64.71%	11	أساسية	خان يونس

35.90%	14	0.00%		47.06%	8	35.29%	6	ثانوية	
100.00%	39	100.00%	5	100.00%	17	100.00%	17		
66.67%	26	100.00%	4	56.25%	9	68.42%	13	أساسية	خان يونس
33.33%	13	0.00%		43.75%	7	31.58%	6	ثانوية	
100.00%	39	100.00%	4	100.00%	16	100.00%	19		
57.14%	20	100.00%	4	43.75%	7	60.00%	9	أساسية	
42.86%	15	0.00%		56.25%	9	40.00%	6	ثانوية	
100.00%	35	100.00%	4	100.00%	16	100.00%	15		
66.25%	263	94.74%	36	58.52%	103	67.76%	124	أساسية	
33.75%	134	5.26%	2	41.48%	73	32.24%	59	ثانوية	
100.00%	397	100.00%	38	100.00%	176	100.00%	183		

أعداد مدارس الوكالة في محافظات غزة حسب المديرية و المرحلة التعليمية و الجنس

								التعليمية	المديرية
%		%		%		%			
16.46%	40	12.05%	10	22.00%	11	17.27%	19	أساسية	
16.46%	40	19.28%	16	10.00%	5	17.27%	19	أساسية	
9.88%	24	10.84%	9	8.00%	4	10.00%	11	أساسية	

20.16%	49	22.89%	19	18.00%	9	19.09%	21	أساسية	
10.70%	26	8.43%	7	14.00%	7	10.91%	12	أساسية	خان يونس
9.05%	22	12.05%	10	8.00%	4	7.27%	8	أساسية	خان يونس
17.28%	42	14.46%	12	20.00%	10	18.18%	20	أساسية	
100.00%	243	100.00%	83	100.00%	50	100.00%	110		

### أعداد المدارس الخاصة في محافظات غزة حسب المديرية و المرحلة التعليمية و الجنس

الإجمالي	مختلطة	اناث	ذكور	مرحلة التعليمية	المديرية
7	5	1	1	أساسية	
10	8	1	1	أساسية	
6	5		1	ثانوية	
16	13	1	2		
6	5		1	أساسية	
2			2	ثانوية	
8	5		3		
4	2	1	1	أساسية	
2	1		1	ثانوية	
6	3	1	2		

5	2	1	2	أساسية	خان يونس
3	2	1		أساسية	
1		1		ثانوية	خان يونس
4	2	2			
2	2			أساسية	
37	26	5	6	أساسية	
11	6	1	4	ثانوية	
48	32	6	10		

#### أعداد الغرف الصفية والغير صفية في محافظات غزة حسب المديرية وجنس المدرسة

الإجمالي	جنس المدرسة						المديرية	
	مختلطة		إناث		ذكور			
	غرف غير صفية	غرف صفية	غرف غير صفية	غرف صفية	غرف غير صفية	غرف صفية		
713	2266	120	389	287	868	306	1009	شمال غزة
855	2546	266	860	253	660	336	1026	غرب غزة
768	2215	100	352	337	849	331	1014	شرق غزة
619	1997	200	659	155	511	264	827	الوسطى
428	1348	95	278	148	471	185	599	خان يونس
388	1200	108	381	120	350	160	469	شرق خان يونس
479	1549	104	368	171	497	204	684	رفح

4250	13121	993	3287	1471	4206	1786	5628	الإجمالي
------	-------	-----	------	------	------	------	------	----------

أعداد الغرف الصفية والغير صفية في محافظات غزة حسب المديرية و السلطة المشرفة

الإجمالي	السلطة المشرفة								المديرية
	وكالة								
	غرف غير صفية	غرف صفية	غرف غير صفية	غرف صفية	غرف غير صفية	غرف صفية	غرف غير صفية	غرف صفية	
713	2266	30	62	287	1102	396	1102	شمال غزة	
855	2546	90	301	241	946	524	1299	غرب غزة	
768	2215	55	143	136	617	577	1455	شرق غزة	
619	1997	28	79	321	1205	270	713	الوسطى	
428	1348	22	51	160	549	246	748	خان يونس	
388	1200	17	65	158	568	213	567	شرق خان يونس	
479	1549	7	23	255	992	217	534	رفح	
4250	13121	249	724	1558	5979	2443	6418	الإجمالي	

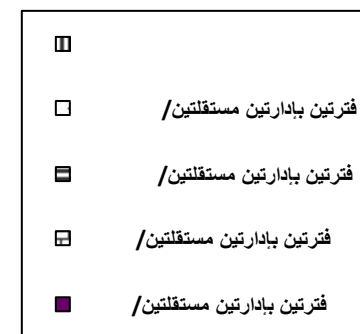
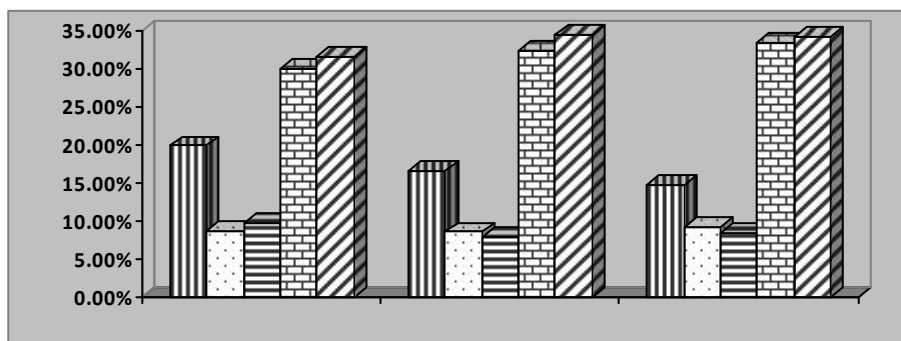
أعداد الغرف الصفية والغير صفية في محافظات غزة حسب المديرية و السلطة المشرفة

الإجمالي	المرحلة التعليمية						المديرية
	أساسية						
	غرف غير صفية	غرف صفية	غرف غير صفية	غرف صفية	غرف غير صفية	غرف صفية	
713	2266	130	362	583	1904	شمال غزة	
855	2546	191	577	664	1969	غرب غزة	

768	2215	145	388	623	1827	شرق غزة
619	1997	178	482	441	1515	الوسطى
428	1348	92	301	336	1047	خان يونس
388	1200	93	195	295	1005	شرق خان يونس
479	1549	113	263	366	1286	رفح
4250	13121	942	2568	3308	10553	الإجمالي

### أعداد المدارس والشعب والطلبة في محافظات غزة حسب فترة الدوام

عدد الشعب في المدرسة	عدد الطلبة في المدرسة	عدد الطلبة في الشعبة	مدارس		فترة الدوام
			%	عدد	
15.50	496.86	32.06	14.70%	68070	فترة واحدة
18.54	715.58	38.59	9.12%	42219	بإدارتين مستقلتين/صباحي دائم
14.97	576.85	38.53	8.35%	38649	تين بإدارتين مستقلتين/مساكني دائم
20.16	750.36	37.22	33.55%	155325	فترتين بإدارتين مستقلتين
20.36	727.95	35.75	34.28%	158694	فترتين بإدارتين مستقلتين
18.65	672.90	36.08	100.00%	462957	الإجمالي



أعداد المدارس والشعب والطلبة في محافظات غزة حسب السلطة المشرفة وجنس المدرسة

الإجمالي			جنس المدرسة									السلطة المشرفة
			محافظة			إناث			ذكور			
		مدارس			مدارس			مدارس			مدارس	
229673	6218	397	20779	609	38	105368	2816	176	103526	2793	183	
217605	5935	243	78309	2160	83	50833	1246	50	88463	2529	110	وكالة
15679	679	48	11251	488	32	999	60	6	3429	131	10	
462957	12832	688	110339	3257	153	157200	4122	232	195418	5453	303	الإجمالي

أعداد المدارس والشعب والطلبة في محافظات غزة حسب السلطة المشرفة والمرحلة التعليمية

الإجمالي			السلطة المشرفة									الإحصاءات
						وكالة						
		مدارس			مدارس			مدارس			مدارس	
371072	10352	543	9619	442	37	217605	5935	243	143848	3975	263	أساسية
91885	2480	145	6060	237	11				85825	2243	134	
462957	12832	688	15679	679	48	217605	5935	243	229673	6218	397	الإجمالي

أعداد المدارس والشعب والطلبة في محافظات غزة حسب جنس المدرسة والمرحلة التعليمية

الإجمالي			جنس المدرسة									الإحصاءات
			مختلطة			إناث			ذكور			
		مدارس			مدارس			مدارس			مدارس	
371072	10352	543	105403	3055	145	108690	2872	158	156979	4425	240	أساسية
91885	2480	145	4936	202	8	48510	1250	74	38439	1028	63	
462957	12832	688	110339	3257	153	157200	4122	232	195418	5453	303	الإجمالي

أعداد المدارس والشعب والطلبة في محافظات غزة حسب جنس المدرسة وفترة الدوام

الإجمالي			جنس المدرسة									فترة الدوام
			مدارس مختلطة			مدارس إناث			مدارس ذكور			
	مدارس			مدارس		مدارس		مدارس		مدارس		
68070	2123	137	20689	761	46	18420	530	36	28961	832	55	فترة واحدة
42219	1094	59	2939	78	3	23354	590	32	15926	426	24	بإدارتين مستقلتين/صباحي دائم
38649	1003	67	2966	82	5	17610	452	29	18073	469	33	تين بإدارتين مستقلتين/مساوي دائم
155325	4173	207	34001	935	38	58915	1513	80	62409	1725	89	فترتين بإدارتين مستقلتين/
158694	4439	218	49744	1401	61	38901	1037	55	70049	2001	102	فترتين بإدارتين مستقلتين/
462957	12832	688	110339	3257	153	157200	4122	232	195418	5453	303	الإجمالي

أعداد المدارس والشعب والطلبة في محافظات غزة حسب المرحلة التعليمية وفترة الدوام

الإجمالي			المرحلة التعليمية						فترة الدوام
			أساسية			متوسطة			
		مدارس			مدارس			مدارس	
68070	2123	137	32413	955	57	35657	1168	80	فترة واحدة
42219	1094	59	35710	921	52	6509	173	7	يادارتين مستقلتين/صباحي دائم
38649	1003	67	20901	514	30	17748	489	37	تين يادارتين مستقلتين/مساكني دائم
155325	4173	207	2138	67	5	153187	4106	202	فترتين يادارتين مستقلتين/
158694	4439	218	723	23	1	157971	4416	217	فترتين يادارتين مستقلتين/
462957	12832	688	91885	2480	145	371072	10352	543	الإجمالي

أعداد المدارس والشعب والطلبة في محافظات غزة حسب السلطة المشرفة وفترة الدوام

												فترة الدوام
68070	2123	137	15679	679	48	8989	248	10	43402	1196	79	فترة واحدة
42219	1094	59				6509	173	7	35710	921	52	فترتين يادارتين مستقلتين/صباحي دائم
38649	1003	67				3621	100	7	35028	903	60	فترتين يادارتين مستقلتين/مساكني دائم
155325	4173	207				95906	2565	104	59419	1608	103	فترتين يادارتين /

158694	4439	218				102580	2849	115	56114	1590	103	فترتين إداريتين /
462957	12832	688	15679	679	48	217605	5935	243	229673	6218	397	الإجمالي

أعداد المدارس والشعب (ذكور، إناث، مختلطة) والطلبة (ذكور، إناث) في محافظات غزة حسب السلطة المشرفة والمرحلة التعليمية

لاجنين		عدد الطلبة			عدد الشعب				عدد المدارس				المرحلة التعليمية	السلطة المشرفة	
المجموع	إناث	ذكور	المجموع	إناث	ذكور	المجموع	مختلطة	إناث	ذكور	المجموع	مختلطة	إناث			ذكور
41274	20198	21076	143848	71360	72488	3975	275	1854	1846	263	36	103	124	أساسية	حكومة
51077	30105	20972	85825	48662	37163	2243	8	1254	981	134	2	73	59	ثانوية	
92351	50303	42048	229673	120022	109651	6218	283	3108	2827	397	38	176	183	الإجمالي	
217839	104621	113218	217605	104621	112984	5935	1657	1739	2539	243	83	50	110	أساسية	وكالة
2602	952	1650	9619	3150	6469	442	238	76	128	37	26	5	6	أساسية	خاصة
1657	666	991	6060	2619	3441	237	103	58	76	11	6	1	4	ثانوية	
4259	1618	2641	15679	5769	9910	679	341	134	204	48	32	6	10	الإجمالي	
314449	156542	157907	462957	230412	232545	12832	2281	4981	5570	688	153	232	303	جميع المدارس	

أعداد الشعب (ذكور، إناث، مختلطة) والطلبة (ذكور، إناث) في مدارس محافظات غزة حسب الصف الدراسي

الصف	عدد الشعب			عدد الطلبة			عدد الشعب			الصف
	مختلطة	إناث	ذكور	مختلطة	إناث	ذكور	مختلطة	إناث	ذكور	
أول أساسي	302	211	829	46241	22740	23501	1342	829	211	302
ثاني أساسي	349	229	728	45118	21922	23196	1306	728	229	349
ثالث أساسي	432	339	465	42549	20783	21766	1236	465	339	432
رابع أساسي	605	518	126	43404	20194	23210	1249	126	518	605
خامس أساسي	530	479	42	40410	19321	21089	1051	42	479	530
سادس أساسي	514	466	45	39874	19170	20704	1025	45	466	514
سابع أساسي	577	471	14	37352	18499	18853	1062	14	471	577
ثامن أساسي	537	461	11	36071	18227	17844	1009	11	461	537
تاسع أساسي	525	469	11	35269	18205	17064	1005	11	469	525
عاشر أساسي	411	465	5	33675	17738	15937	881	5	465	411
أول علمي	110	116	2	7731	3888	3843	228	2	116	110
ثاني علمي	95	91	2	5685	2877	2808	188	2	91	95

40.88	15858	114	115	26369	14323	12046	645	1	348	296	أول علوم البالية
40.19	13210	96	96	22946	12360	10586	571	0	308	263	ثاني علوم البالية
14.65	23	6	6	249	83	166	17	0	5	12	أول مهني
14.59	27	6	6	248	82	166	17	0	5	12	ثاني مهني
36.10	249264	3316	3310	463191	230412	232779	12832	2281	4981	5570	الإجمالي

أعداد الشعب (ذكور، إناث، مختلطة) والطلبة (ذكور، إناث) في المدارس الحكومية حسب الصف الدراسي

الصف	عدد الشعب			عدد الطلبة			عدد الشعب			الصف
	مختلطة	إناث	ذكور	مختلطة	إناث	ذكور	مختلطة	إناث	ذكور	
أول أساسي	132	152	133	14323	7333	6990	417	132	152	133
ثاني أساسي	101	165	158	14829	7559	7270	424	101	165	158
ثالث أساسي	30	194	174	13862	7262	6600	398	30	194	174
رابع أساسي	12	208	190	14685	7540	7145	410	12	208	190
خامس أساسي	4	207	196	14756	7561	7195	407	4	207	196
سادس أساسي	3	213	205	15478	7890	7588	421	3	213	205
سابع أساسي	0	214	202	15398	7926	7472	416	0	214	202
ثامن أساسي	0	215	196	15376	7944	7432	411	0	215	196
تاسع أساسي	0	223	203	15331	8100	7231	426	0	223	203
عاشر أساسي	0	456	400	33090	17525	15565	856	0	456	400
أول علمي	0	111	103	7429	3783	3646	214	0	111	103
ثاني علمي	0	87	89	5474	2805	2669	176	0	87	89

41.02	15844	111	112	26297	14304	11993	641	1	347	293	أول علوم إنسانية
40.22	13194	94	94	22883	12360	10523	569	0	308	261	ثاني علوم إنسانية
14.50	14	14	69	232	66	166	16	0	4	12	أول مهني
14.38	15	15	71	230	64	166	16	0	4	12	ثاني مهني
36.94	91966	1815	1811	229673	120022	109651	6218	283	3108	2827	الإجمالي

أعداد الشعب (ذكور، إناث، مختلطة) والطلبة (ذكور، إناث) في المدارس التابعة لوكالة الغوث حسب الصف الدراسي

الصف	عدد الشعب			عدد الطلبة			الصف				
	مختلطة	إناث	ذكور	مختلطة	إناث	ذكور	الصف	مختلطة	إناث	ذكور	
35.79	19987	12545	12904	29242	14348	14894	817	616	49	152	أول أساسي
35.46	19054	11325	12193	27910	13486	14424	787	557	56	174	ثاني أساسي
35.39	18186	10750	11720	26651	12792	13859	753	384	132	237	ثالث أساسي
35.51	18147	10770	11789	26951	12027	14924	759	69	296	394	رابع أساسي
41.60	16739	10267	10316	24130	11221	12909	580	10	258	312	أساسي
42.47	16330	10067	9901	23061	10803	12258	543	15	240	288	سادس أساسي
35.05	15220	10018	8260	20892	10171	10721	596	2	241	353	سابع أساسي
35.50	14888	9566	8251	19808	9937	9871	558	2	233	323	ثامن أساسي
35.41	14488	9452	7864	19194	9836	9358	542	2	234	306	تاسع أساسي
36.70	153039	94760	93198	217839	104621	113218	5935	1657	1739	2539	الإجمالي

أعداد الشعب (ذكور، إناث، مختلطة) والطلبة (ذكور، إناث) في المدارس الخاصة حسب الصف الدراسي

الصف	عدد الشعب			عدد الطلبة			الصفية	الكمية
	مختلطة	إناث	ذكور	مختلطة	إناث	ذكور		
أول أساسي	81	10	17	108	81	17	560	24.78
ثاني أساسي	70	8	17	95	70	17	455	25.04
ثالث أساسي	51	13	21	85	51	21	561	23.95
رابع أساسي	45	14	21	80	45	21	512	22.10
خامس أساسي	28	14	22	64	28	22	447	23.81
سادس أساسي	27	13	21	61	27	21	365	21.89
سابع أساسي	12	16	22	50	12	22	309	21.24
ثامن أساسي	9	13	18	40	9	18	284	22.18
تاسع أساسي	9	12	16	37	9	16	262	20.11
عاشر أساسي	5	9	11	25	5	11	237	23.40
أول علمي	2	5	7	14	2	7	124	21.57
ثاني علمي	2	4	6	12	2	6	92	17.58

18.00	14	9	14	72	19	53	4	0	1	3	أول علوم إنسانية
31.50	16	0	36	63	0	63	2	0	0	2	ثاني علوم إنسانية
17.00	9	9	0	17	17	0	1	0	1	0	أول مهني
18.00	12	12	0	18	18	0	1	0	1	0	ثاني مهني
23.09	4259	2094	2959	15679	5769	9910	679	341	134	204	الإجمالي

توزيع المدارس في محافظات غزة حسب التركيب الصفّي

المجموع	أعلى صف										أدنى صف
	ثاني	حادي					سادس		رابع		
313	8	2	15	26	5	20	108	39	64	26	أول أساسي
6				1			3	1		1	ثاني أساسي
20	1		3	3	1	1	8	2	1		ثالث أساسي
43	2		2	20	1	2	11	5			رابع أساسي
51		2	4	35	4	4	2				خامس أساسي
39	1	1	5	30	1	1					سادس أساسي
66	9	2	24	30	1						سابع أساسي
14	1	1	10	2							ثامن أساسي
8	3		5								تاسع أساسي
64	22	26	16								عاشر أساسي
63	61	2									حادي عشر
1	1										ثاني عشر
688	109	36	84	147	13	28	132	47	65	27	الإجمالي

توزيع المدارس الحكومية في محافظات غزة حسب التركيب الصفّي

الجموع	أعلى صف										أدنى صف
	ثاني عشر	حادي عشر	عشر	تاسع	ثامن	سابع	سادس	خامس	رابع	ثالث	
139	4	1	8	13	4	16	53	14	19	7	أول أساسي
5				1			3			1	ثاني أساسي
13			3	1	1	1	6	1			ثالث أساسي
10	1			2	1	1	5				رابع أساسي
18		2	4	4	4	3	1				خامس أساسي
13	1		5	6	1						سادس أساسي
50	7	2	24	16	1						سابع أساسي
14	1	1	10	2							ثامن أساسي
8	3		5								تاسع أساسي
64	22	26	16								عاشر أساسي
63	61	2									حادي عشر
397	100	34	75	45	12	21	68	15	19	8	الإجمالي

توزيع المدارس التابعة لوكالة الغوث في محافظات غزة حسب التركيب الصفّي

المجموع	أعلى صف						أدنى صف
			سادس		رابع		
134	7		46	22	42	17	أول أساسي
1				1			ثاني أساسي
6	2		2	1	1		ثالث أساسي
30	18	1	6	5			رابع أساسي
33	31	1	1				خامس أساسي
25	24	1					سادس أساسي
14	14						سابع أساسي
243	96	3	55	29	43	17	الإجمالي

توزيع المدارس الخاصة في محافظات غزة حسب التركيب الصفّي

المجموع	أعلى صف										أدنى صف
	ثاني عشر	ثالث عشر	رابع عشر	خامس عشر	سادس عشر	سابع عشر	رابع عشر	خامس عشر	سادس عشر	سابع عشر	
40	4	1	7	6	1	4	9	3	3	2	أول أساسي
2	1			1							ثالث أساسي
2	1		1								رابع أساسي
1		1									سادس أساسي
2	2										سابع أساسي
1	1										ثاني عشر
48	9	2	8	7	1	4	9	3	3	2	الإجمالي

توزيع العاملين في مدارس محافظات غزة حسب طبيعة العمل والسلطة المشرفة والجنس

الإجمالي						وكالة						العمل
مجموع	أنثى	ذكر	مجموع	أنثى	ذكر	مجموع	أنثى	ذكر	مجموع	أنثى	ذكر	
2238	1190	1048	216	128	88	794	374	420	1229	688	541	إداري
18859	10822	8037	1570	813	757	6690	3594	3096	10599	6415	4184	
659	357	303	51	26	25	244	118	126	365	213	152	فني
876	40	836	104	7	97	344	16	328	428	17	411	مستخدم
1508	407	1101	131	31	100	531	142	389	847	235	612	آذن
24140	12816	11324	2072	1005	1067	8602	4243	4359	13466	7568	5899	الإجمالي



